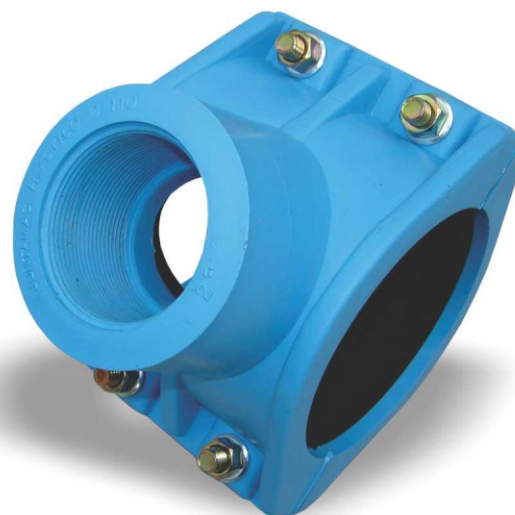


DERIVACIÓN PARA CAÑERÍAS DE AGUA FRÍA Y CALIENTE EN PULGADAS, SALIDA ROSCA HEMBRA

CÓDIGO	D. N.	DIAM. EXT. DEL CAÑO	SALIDA ROSCA
140101	1/2"	17-19	1/2"
140201	1/2"	20-22	1/2"
140301	3/4"	22-24	1/2"
140302	3/4"	22-24	3/4"
140401	3/4"	25-28	1/2"
140402	3/4"	25-28	3/4"
140501	1"	32-34	1/2"
140502	1"	32-34	3/4"
140503	1"	32-34	1"
140601	1 1/4"	42,4	1/2"
140602	1 1/4"	42,4	3/4"
140603	1 1/4"	42,4	1"
140701	1 1/2"	48,3	1/2"
140702	1 1/2"	48,3	3/4"
140703	1 1/2"	48,3	1"
140704	1 1/2"	48,3	1 1/2"
140801	2"	60,3	1/2"
140802	2"	60,3	3/4"
140803	2"	60,3	1"
140805	2"	60,3	2"
140901	2 1/2"	76,1	1/2"
140902	2 1/2"	76,1	3/4"
140903	2 1/2"	76,1	1"
140906	2 1/2"	76,1	2 1/2"
141001	3"	88,9	1/2"
141002	3"	88,9	3/4"
141003	3"	88,9	1"
141005	3"	88,9	2"
141006	3"	88,9	2 1/2"
141101	4"	114,3	1/2"
141102	4"	114,3	3/4"
141103	4"	114,3	1"



LAS MEDIDAS SON EXPRESADAS EN MILÍMETROS

EMPRESA CERTIFICADA ISO 9001:2015

JUNTAMAS *Plástico*[®]

DERIVACIÓN PARA CAÑERÍAS DE AGUA FRÍA Y CALIENTE
EN PULGADAS, SALIDA ROSCA HEMBRA



CÓDIGO	D. N.	DIAM. EXT. DEL CAÑO	SALIDA ROSCA
141105	4"	114,3	2"
141106	4"	114,3	2 1/2"
141107	4"	114,3	3"
141301	5"	141,3	1/2"
141302	5"	141,3	3/4"
141303	5"	141,3	1"
141306	5"	141,3	2 1/2"
141307	5"	141,3	3"
141201	6"	168,3	1/2"
141202	6"	168,3	3/4"
141203	6"	168,3	1"
141205	6"	168,3	2"
141206	6"	168,3	2 1/2"
141207	6"	168,3	3"
141209	6"	168,3	4"
141406	8"	219,1	2 1/2"
141407	8"	219,1	3"
141409	8"	219,1	4"
141506	10"	254	2 1/2"
141507	10"	254	3"
141509	10"	254	4"
141606	12"	304,8	2 1/2"
141607	12"	304,8	3"
141609	12"	304,8	4"
141706	14"	355,6	2 1/2"
141707	14"	355,6	3"
141709	14"	355,6	4"
141806	16"	406,4	2 1/2"
141807	16"	406,4	3"
141809	16"	406,4	4"

LAS MEDIDAS SON EXPRESADAS EN MILÍMETROS

EMPRESA CERTIFICADA ISO 9001:2015